

ФОТОМАТЕРИАЛЫ К ПОРТРЕТУ Г.П.ГРИГОРЬЕВА



Ленинград. Школьник старших классов



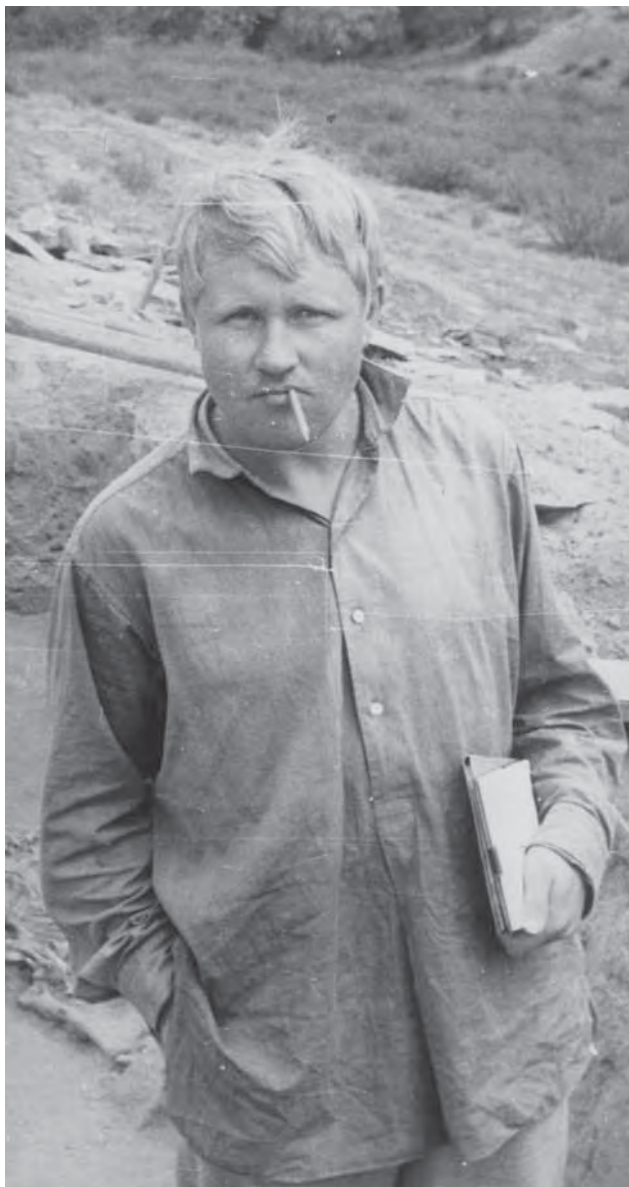
Ленинградский университет. В начале пути



Село Костенки, Воронежская область. Первая экспедиция Геннадия Павловича Григорьева



Село Костенки. Стоянка Аносовка 2, слой 1а, 1960 г. Задний ряд (слева направо): В.П.Третьяков, Г.В.Григорьева, Г.П.Григорьев. Передний ряд (слева направо): второй слева вьетнамский студент из МГУ Чи-Ван-Тан, А.Н. Рогачев, четвертый слева — Н.К. Анисюткин



Могильник Каменка 3 (р. Енисей), 1966 г.
Уже молодой ученый. На краю раскопа



Авдеевская стоянка, 1977 г. Г.П. Григорьев ведет полевой дневник. На переднем плане В.И. Беляева, на заднем плане — С. Майстренко и Д. Чистяков, справа — В. Васечкин



Авдеевская стоянка. Последние годы работы в Авдеево



Авдеево. На базе экспедиции. Начало 1980-х годов. Слева — Т.М. Михайлова, справа — Г.П. Григорьев



В кругу семьи. Начало 1980-х годов



Г.П.Григорьев и Д.А. Мачинский. Беседа друзей



Выступление на Тверской конференции, 2006 г.



Институт истории материальной культуры, Дубовый зал. Весна 2011 г.
Заседание отдела